

CUTTER ART. 617

con impugnatura anatomica in materiale plastico bi-componente. Arresto manuale della lama.



| COD. ART. | MIS. LAMA MM. | PZ. CONF. |
|-------------|---------------|-----------|
| 512 047 676 | 18 | 24 |

CUTTER ART. 610

con impugnatura anatomica in materiale plastico. Scorri lama in acciaio e stop lama automatico e sicurezza dell'arresto lama.



| COD. ART. | MIS. LAMA MM. | PZ. CONF. |
|-------------|---------------|-----------|
| 512 033 676 | 18 | 24 |

CUTTER ART. 618

con impugnatura anatomica in materiale plastico bi-componente. Arresto automatico della lama.



| COD. ART. | MIS. LAMA MM. | PZ. CONF. |
|-------------|---------------|-----------|
| 512 029 676 | 18 | 24 |

CUTTER ART. 611

con impugnatura anatomica in materiale plastico. Stop lama automatico e sicurezza dell'arresto lama.



| COD. ART. | MIS. LAMA MM. | PZ. CONF. |
|-------------|---------------|-----------|
| 512 034 676 | 18 | 24 |

CUTTER ART. 619PRO

con impugnatura anatomica in materiale plastico bi-componente. Contenitore incorporato per 3 lame di ricambio. Arresto automatico della lama in acciaio



| COD. ART. | MIS. LAMA MM. | PZ. CONF. |
|-------------|---------------|-----------|
| 512 031 676 | 25 | 12 |

LAMA DI RICAMBIO PER CUTTER


| COD. ART. | MISURA MM. | PZ. CONF. |
|-------------|------------|-----------|
| 512 030 676 | 0,5 x 18 | 10 |
| 512 032 676 | 0,8 x 25 | 10 |

CUTTER DA TASCHINO

in acciaio inox. Stop lama automatico.



| COD. ART. | MIS. LAMA MM. | PZ. CONF. |
|-------------|---------------|-----------|
| 512 035 676 | 9 | 24 |

LAMA DI RICAMBIO PER CUTTER


| COD. ART. | MISURA MM. | PZ. CONF. |
|-------------|------------|-----------|
| 512 048 676 | 0,5 x 9 | 10 |

CUTTER ART. 616

in fusione di lega leggera con lama retrattile.
Lama a trapezio.



| COD. ART. | LAMA | PZ. CONF. |
|-------------|----------|-----------|
| 512 019 676 | TRAPEZIO | 24 |

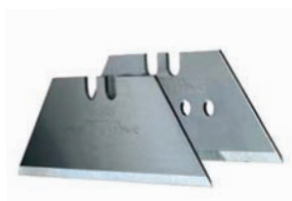
CUTTER ART. N8

con lama fissa. Impugnatura ergonomica in alluminio.



| COD. ART. | LAMA | PZ. CONF. |
|-------------|--------|-----------|
| 512 027 676 | UNCINO | 1 |

LAMA DI RICAMBIO TRAPEZIO



| COD. ART. | TIPO | PZ. CONF. |
|-------------|---------|-----------|
| 512 020 676 | VOLA | 10 |
| 512 043 673 | STANLEY | 10 |

LAMA DI RICAMBIO



| COD. ART. | MODELLO | PZ. CONF. |
|-------------|---------|-----------|
| 512 028 676 | UNCINO | 10 |

CUTTER QUICKSLIDE

Corpo in metallo resistente. Corsore della lama a scorrimento morbido. Clip di aggancio in metallo



| COD. ART. | LAMA | PZ. CONF. |
|-------------|----------|-----------|
| 512 008 673 | TRAPEZIO | 6 |

CUTTER FAT MAX

Totalmente in metallo, tealio in alluminio. Impugnatura zigrinata. Lama autobloccante. Clip di aggancio.



| COD. ART. | MIS. LAMA. MM. | PZ. CONF. |
|-------------|----------------|-----------|
| 512 002 673 | 18 | 6 |

CUTTER AUTOBLOCCANTE

Corpo in ABS con telaio in acciaio antiruggine. Corsore a scorrimento morbido. Meccanismo autobloccante della lama per la massima sicurezza.



| COD. ART. | MIS. LAMA.MM. | PZ. CONF. |
|-------------|---------------|-----------|
| 512 001 673 | 18 | 12 |

LAMA STANLEY PER CUTTER

Spessore mm. 0,55 - 8 elementi



| COD. ART. | MIS. LAMA.MM. | PZ. CONF. |
|-------------|---------------|-----------|
| 512 038 673 | 18 | 10 |

SEGONCINO TUBOLARE FISSO


| COD. ART. | MISURA CM. | PZ. CONF. |
|-------------|------------|-----------|
| 512 116 700 | 60 | 12 |
| 512 117 700 | 70 | 12 |
| 512 192 700 | 80 | 12 |
| 512 193 700 | 90 | 12 |

SEGONCINO TUBOLARE FISSO

Corpo monoblocco, con impugnatura frontale per massimizzare la forza d'uso. Tensione: 120 Kg.



| COD. ART. | MISURA CM. | PZ. CONF. |
|-------------|------------|-----------|
| 512 037 673 | 30 | 2 |

LAMA DI RICAMBIO PER ARCHETTO

in HSS



| COD. ART. | PZ. CONF. |
|-------------|-----------|
| 512 171 700 | 12 |

LAMA DI RICAMBIO PER ARCHETTO

in carbonio



| COD. ART. | PZ. CONF. |
|-------------|-----------|
| 512 030 700 | 12 |

SEGONCINO TUBOLARE GIREVOLE


| COD. ART. | MISURA CM. | PZ. CONF. |
|-------------|------------|-----------|
| 512 049 700 | 53 | 12 |

LAMA DI RICAMBIO PER SEGONCINO


| COD. ART. | MISURA CM. | PZ. CONF. |
|-------------|------------|-----------|
| 512 033 700 | 53 | 10 |
| 512 118 700 | 60 | 10 |
| 512 119 700 | 70 | 10 |
| 512 194 700 | 80 | 10 |
| 512 195 700 | 90 | 10 |

LAMA DI RICAMBIO PUK


| COD. ART. | TIPO | PZ. CONF. |
|-------------|-------|-----------|
| 512 041 647 | LEGNO | 12 |
| 512 040 647 | FERRO | 12 |

SEGHETTO A MANO

con manico di gomma



| COD. ART. | LAMA CM., | PZ. CONF. |
|-------------|-----------|-----------|
| 504 110 611 | 18 | 6 |

SEGHETTO A MANO

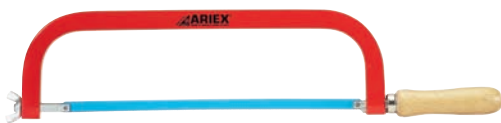
con manico di legno



| COD. ART. | LAMA CM., | PZ. CONF. |
|-------------|-----------|-----------|
| 504 140 611 | 18 | 12 |

ARCHETTO FISSO IN ACCIAIO

con manico in legno



COD. ART. 512 031 700
PZ. CONF. 12

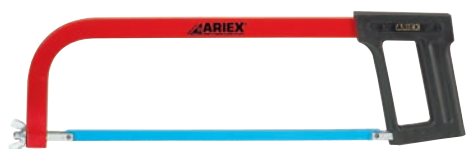
SEGHETTO TIPO PUK SAX



COD. ART. 512 026 671
PZ. CONF. 12

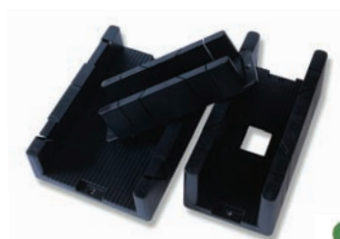
ARCHETTO PER TAGLIO METALLI

impugnatura in pvc



COD. ART. 512 115 700
PZ. CONF. 12

DIMA PER CORNICI



| COD. ART. | MISURA MM. | PZ. CONF. |
|-------------|------------|-----------|
| 512 010 671 | 52 x 52 | 6 |
| 512 011 671 | 102 x 102 | 6 |
| 512 012 671 | 180 x 60 | 6 |

ARCHETTO HOBBY

impugnatura in pvc



COD. ART. 512 100 631
PZ. CONF. 12

SEGACCIO FALEGNAME

manico pvc chiuso



| COD. ART. | MISURA MM. | PZ. CONF. |
|-------------|------------|-----------|
| 512 037 647 | 300 | 6 |
| 512 024 671 | 400 | 6 |
| 512 025 671 | 500 | 6 |

SEGHETTO TIPO PUK CALIM

impugnatura in pvc



COD. ART. 512 039 647
PZ. CONF. 12

SEGACCIO FALEGNAME

manico pvc legno



| COD. ART. | MISURA MM. | PZ. CONF. |
|-------------|------------|-----------|
| 512 038 647 | 500 | 6 |

MORSA IN ACCIAIO

Base girevole



| COD. ART. | MISURA MM. | PZ. CONF. |
|-------------|------------|-----------|
| 512 021 647 | 100 | 2 |
| 512 022 647 | 125 | 2 |

STRETTOIO DA FALEGNAME

con manico in legno



| COD. ART. | MISURA MM. | PZ. CONF. |
|-------------|------------|-----------|
| 512 026 647 | 150 x 50 | 50 |
| 512 027 647 | 250 x 100 | 30 |

PIALLA PROFESSIONALE


| COD. ART. | MISURA MM. | PZ. CONF. |
|-------------|------------|-----------|
| 512 042 647 | 250 | 1 |

SET RASPE

3 Pz. con manico in pvc



| COD. ART. | MISURA MM. | PZ. CONF. |
|-------------|------------|-----------|
| 512 065 647 | 200 | 10 |

SET LIME

5 Pz. con manico in pvc



| COD. ART. | MISURA MM. | PZ. CONF. |
|-------------|------------|-----------|
| 512 066 647 | 200 | 10 |

MORSA IN ACCIAIO

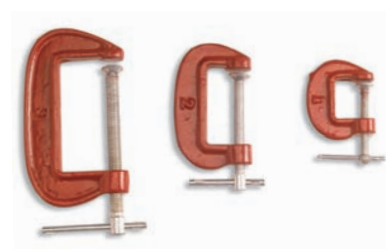
Base fissa



| COD. ART. | MISURA MM. | PZ. CONF. |
|-------------|------------|-----------|
| 512 023 647 | 80 | 6 |
| 512 024 647 | 100 | 4 |
| 512 025 647 | 125 | 2 |

SET MORSETTI A "C"

3 Pz.



| COD. ART. | MISURA MM. | PZ. CONF. |
|-------------|--------------|-----------|
| 512 054 647 | 25 - 50 - 75 | 10 |

SET SCALPELLI LEGNO

4 Pz. manico in legno



| COD. ART. | MISURA MM. | PZ. CONF. |
|-------------|------------|-----------|
| 512 044 647 | 200 | 10 |

SET MINILIME

6 Pz. con cofanetto



| COD. ART. | MISURA MM. | PZ. CONF. |
|-------------|------------|-----------|
| 512 035 647 | 150 | 6 |

LIVELLA VOLA 3 BOLLE

in profilato di alluminio verniciato di colore giallo.
Fiala centrale senza viti. Precisione 0,5 mm. per 1 mt.



| COD. ART. | MISURA CM. | PZ. CONF. |
|-------------|------------|-----------|
| 512 001 676 | 40 | 10 |
| 512 002 676 | 50 | 10 |
| 512 003 676 | 60 | 10 |
| 512 023 676 | 80 | 10 |
| 512 004 676 | 100 | 10 |

LIVELLA 3 BOLLE

in profilato di alluminio verniciato di colore giallo.
Fiala centrale senza viti.



| COD. ART. | MISURA CM. | PZ. CONF. |
|-------------|------------|-----------|
| 512 007 671 | 40 | 12 |
| 512 008 671 | 60 | 12 |
| 512 009 671 | 80 | 12 |

LIVELLA STANLEY TORPEDO BASE MAGNETI-

Corpo in alluminio. Estremità e rivestimento della bolla superiore in gomma. Precisione dei piani di lavoro : 1mm per 1 mt.



| COD. ART. | MISURA CM. | PZ. CONF. |
|-------------|------------|-----------|
| 512 007 673 | 23 | 6 |

SQUADRA MILLIMETRICA

in acciaio al carbonio C67 verniciato.



| COD. ART. | MISURA CM. | PZ. CONF. |
|-------------|------------|-----------|
| 512 049 676 | 30 | 12 |
| 512 050 676 | 35 | 12 |
| 512 051 676 | 40 | 12 |
| 512 052 676 | 50 | 12 |

LIVELLA VOLA 3 BOLLE

in alluminio pressofuso temperato rettificato. Ottima resistenza agli shock .Precisione fiale 0,75 mm per 1 mt. Fiale garantite 7 anni.



| COD. ART. | MISURA CM. | PZ. CONF. |
|-------------|------------|-----------|
| 512 005 676 | 40 | 10 |
| 512 006 676 | 50 | 10 |
| 512 024 676 | 60 | 10 |
| 512 007 676 | 70 | 10 |
| 512 008 676 | 80 | 10 |
| 512 009 676 | 100 | 10 |

LIVELLA STANLEY 3 BOLLE

Corpo in alluminio estruso con profilo ad I.
Bolle regolabili per determinare gli angoli.
Precisione dei piani di lavoro 1.5 mm per 1 mt.
Misurazione in cm sull'estremità superiore



| COD. ART. | MISURA CM. | PZ. CONF. |
|-------------|------------|-----------|
| 512 003 673 | 40 | 1 |
| 512 039 673 | 60 | 1 |
| 512 004 673 | 80 | 1 |
| 512 005 673 | 100 | 1 |
| 512 006 673 | 120 | 1 |

SQUADRA RIGIDA CARPENTIERE

in acciaio. Sezione mm 30 x 5.



| COD. ART. | MISURA CM. | PZ. CONF. |
|-------------|------------|-----------|
| 512 010 676 | 50 | 5 |
| 512 011 676 | 60 | 5 |
| 512 042 676 | 80 | 5 |

FLESSOMETRO PROFESSIONALE

con robusto corpo bi-componente. Doppio Stop del nastro, Clip in acciaio, nastro in acciaio temperato, ammortizzatore di fine corsa del nastro.



| COD. ART. | MIS.MT X MM | PZ. CONF. |
|-------------|-------------|-----------|
| 512 012 676 | 5 x 19 | 12 |
| 512 013 676 | 5 x 25 | 12 |
| 512 043 676 | 8 x 25 | 12 |

FLESSOMETRO STANLEY MAX

Cassa ergonomica bi-material. Nastro con rivestimento in Mylar. Cassa assemblata con viti. Gancio a 3 rivetti. Doppio sistema di bloccaggio. Rientro morbido del nastro.



| COD. ART. | MIS.MT X MM | PZ. CONF. |
|-------------|-------------|-----------|
| 512 010 673 | 3 x 19 | 24 |
| 512 011 673 | 5 x 28 | 16 |
| 512 012 673 | 8 x 28 | 12 |

ROTELLA METRICA

con scatola in materiale plastico (ABS) antiurto. Manovella di riavvolgimento del nastro pieghevole. Nastro in fibra di vetro



| COD. ART. | MISURA MT. | PZ. CONF. |
|-------------|------------|-----------|
| 512 044 676 | 10 | 1 |
| 512 014 676 | 20 | 1 |
| 512 045 676 | 30 | 1 |
| 512 046 676 | 50 | 1 |

FLESSOMETRO PROFESSIONALE

con robusto corpo in ABS cromato antiurto. Stop del nastro manuale, nastro in acciaio temperato, ammortizzatore di fine corsa del nastro.



| COD. ART. | MIS.MT X MM | PZ. CONF. |
|-------------|-------------|-----------|
| 512 036 676 | 2 x 13 | 12 |
| 512 037 676 | 3 x 13 | 12 |
| 512 038 676 | 3 x 19 | 12 |
| 512 039 676 | 5 x 19 | 12 |
| 512 040 676 | 5 x 25 | 12 |
| 512 041 676 | 8 x 25 | 12 |

FLESSOMETRO STANLEY POWERLOCK

Cassa cromata ridotta del 12%, molto pratica. Zigrinatura esterna antiscivolo. Rivestimento del nastro in Myral, resistente alle abrasioni. Pulsante bloccaggio ergonomico.



| COD. ART. | MIS.MT X MM | PZ. CONF. |
|-------------|-------------|-----------|
| 512 014 673 | 5 x 25 | 12 |
| 512 013 673 | 8 x 25 | 12 |

ROTELLA POWERWINDER

Ergonomica, telaio aperto. Nastro in fibra, molto resistente ad usura ed abrasioni. Avvolgimento rapido. Nastro a 2 colori.



| COD. ART. | MISURA MT. | PZ. CONF. |
|-------------|------------|-----------|
| 512 023 673 | 30 | 2 |
| 512 020 673 | 60 | 2 |
| 512 022 673 | 100 | 2 |

ROTELLA METRICA NASTRO ACCIAIO

con corpo rinforzato in alluminio ed impugnatura anatomica in materiale plastico. Riavvolgimento del nastro tramite manovella pieghevole in acciaio. Nastro con larghezza di 12,5 mm



| COD. ART. | MISURA MT. | PZ. CONF. |
|-------------|------------|-----------|
| 512 015 676 | 50 | 1 |



DOPPIO METRO STANLEY IN LEGNO

In Faggio. Superficie con finitura multistrato. Rivestimento UV. Nessun rivetto a vista. Resistente alle abrasioni. Estremità fresate. Fissaggio delle stecche in ottone



STANLEY

| COD. ART. | MISURA MT. | PZ. CONF. |
|-------------|------------|-----------|
| 512 040 673 | 2 | 10 |

DOPPIO METRO IN LEGNO SUPER

In Faggio evaporato verniciato. Alta qualità del legno e nelle finiture. Molle cromate. Assenza del rivetto per l'assemblaggio. Stecca con larghezza 16 mm. Spessore 3,3 mm.



| COD. ART. | MISURA MT. | PZ. CONF. |
|-------------|------------|-----------|
| 512 016 676 | 2 | 6 |

DOPPIO METRO IN LEGNO

economico.



| COD. ART. | MISURA MT. | PZ. CONF. |
|-------------|------------|-----------|
| 512 017 676 | 2 | 6 |

DOPPIO METRO IN LEGNO

10 aste. Legno di Carpino di prima scelta. Doppia protezione della superficie per mezzo di vernice trasparente. Stecche con larghezza di 16 mm e spessore di 3 mm. Snodi in acciaio con trattamento antiruggine e lubrificati in fase di montaggio.



| COD. ART. | MISURA MT. | PZ. CONF. |
|-------------|------------|-----------|
| 512 018 676 | 2 | 6 |

DOPPIO METRO IN PVC

In materiale plastico e fibra di vetro rigido antiurto a 10 stecche. Snodi precisi e resistenti, autolubrificati. Colore giallo.



| COD. ART. | MISURA MT. | PZ. CONF. |
|-------------|------------|-----------|
| 512 026 676 | 2 | 6 |

MATITA DA MURATORE

Cm 25.



| COD. ART. | COLORE | PZ. CONF. |
|-------------|--------|-----------|
| 512 021 676 | BIANCA | 144 |
| 512 025 676 | ROSSA | 144 |

SET PIOMBO CONICO

In Blister



| COD. ART. | MISURA GR. | PZ. CONF. |
|-------------|------------|-----------|
| 512 009 647 | 300 | 12 |



Autolivellante



Cod. 1-77-227

NOVITA'

RL 350 GL

Pratico ed affidabile, consente di effettuare rapidamente tutti i lavori di allineamento, livellamento, inclinazione e squadra. Utilizzabile da una sola persona, il livellatore laser RL 350 GL non necessita di regolazione. La messa a livello è automatica. La velocità di rotazione regolabile si adatta alle diverse condizioni di utilizzo.



CARATTERISTICHE:

- DIODO LASER: 635 Nm, classe 2M
- PRECISIONE: $\pm 1,5$ mm a 30 metri (orizzontale)
- RAGGIO DI UTILIZZO: fino a 400 metri con ricevitore (non incluso)
- AUTOLIVELLANTE
- CAMPO DI LIVELLAMENTO: $\pm 5^\circ$
- PENDENZA MANUALE: $\pm 10\%$
- IMPERMEABILITA': norme IP 56 (alta resistenza del vetro che protegge la testa)
- ALIMENTAZIONE: pacco batterie 7,2 V ricaricabili NiHM
- DURATA DELLA CARICA: 15 ore in uso continuato
- ATTACCO: 5/8" F
- Allarme ADS per segnalare quando lo strumento viene mosso
- TEMPERATURA DI UTILIZZO: da -6° + 49° C
- VELOCITÀ DI ROTAZIONE: 0, 150, 300, 600 giri/min.
- GARANZIA: 2 anni

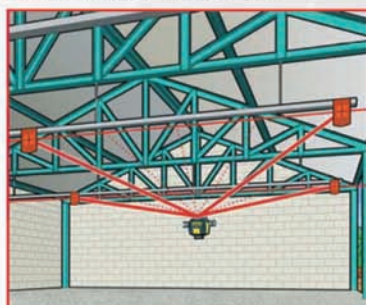
COMPLETO DI TREMPIEDE

COMPOSIZIONE:

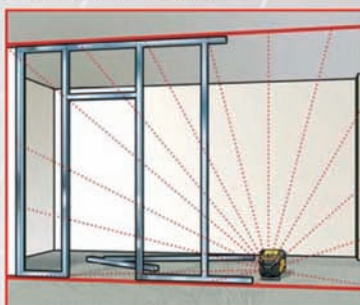
Livellatore laser RL 350 GL, supporto da parete, telecomando, pacco batterie 7,2 V ricaricabili, caricabatteria, occhiali, target magnetico e valigetta per il trasporto.



LIVELLAMENTI CON SUPPORTO DA PARETE



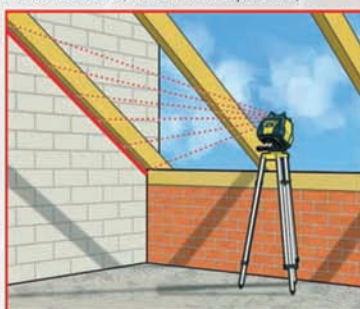
LIVELLAMENTI VERTICALI E SQUADRO



ALLINEAMENTI



PIANO INCLINATO (con adattatore di pendenze)



LIVELLATORE LASER RL 350 GL IN KIT CANTIERE

| COD. ART. | DESCRIZIONE | PZ. CONF. |
|-----------|-------------|-----------|
| | RL 350 GL | 1 |

LIVELLA MULTILINEE AUTOLIVELLANTE

Uso in interni, per battere i livelli, allineamenti, squadri e piombo. Diodi laser che possono essere attivati separatamente. 1 diodo laser 350 Nm, classe 3R. 5 diodi laser 635 Nm, classe 2M. Percisione della linea +/- 2,5 mm a 10 metri. Portata 30 metri. In dotazione: target, occhiali, batterie ricaricabili, treppiedi, caricabatterie, manuale, valigetta per il trasporto.


STANLEY

| COD. ART. | DESCRIZIONE | PZ. CONF. |
|-------------|-------------|-----------|
| 512 018 673 | MATRIX XT | 1 |

KIT PROLUNGA E SUPPORTO

Sistema di regolazione per la messa in piano e piastra magnetica. Asta a 3 sezioni, ultimo elemento con molla.


STANLEY

| COD. ART. | MIS. CM. | PZ. CONF. |
|-------------|----------|-----------|
| 512 049 673 | 278 | 1 |

MISURATORE LASER

Portata da 5 cm a 60 metri. Misurazione da entrambe le estremità dello strumento. Laser classe II. Precisione +/- 1,5 mm. Diodo laser 635 Nm. Calcolo della distanza, area, volume, pitagora, parziali. Alimentazione a 2 batterie AAA, con autonomia fino a 5.000 misurazioni. Dimensioni 112 x 53 x 26 mm. In dotazione: fodero, batterie, manuale.


STANLEY

| COD. ART. | DESCRIZIONE | PZ. CONF. |
|-------------|-------------|-----------|
| 512 050 673 | TLM 160i | 1 |

LIVELLA LASER

Autolivellante, 4 funzioni: una linea orizzontale, una linea verticale, una croce, una croce fissa. Diodo laser 635 Nm, classe 2M. Precisione +/- 6 mm a 9 metri. Lunghezza delle linee 18 metri a 9 metri di distanza. Portata 10 metri. In dotazione: asta da 2,78 metri a 3 sezioni con supporto fisso, manuale, borsa per il trasporto.


STANLEY

| COD. ART. | DESCRIZIONE | PZ. CONF. |
|-------------|-------------|-----------|
| 512 053 673 | CLL | 1 |

MISURATORE LASER

Portata da 10 cm a 30 metri. Misurazione da entrambe le estremità dello strumento. Laser classe II. Precisione +/- 3 mm. Diodo laser 635 Nm. Calcolo della distanza, area, volume. Alimentazione a 2 batterie AAA, con autonomia fino a 3.000 misurazioni. Dimensioni 123 x 50 x 26 mm. In dotazione: fodero, batterie, manuale.


STANLEY

| COD. ART. | DESCRIZIONE | PZ. CONF. |
|-------------|-------------|-----------|
| 512 019 673 | TLM 100i | 1 |

MISURATORE LASER

Portata da 5 cm a 100 metri. Misurazione da entrambe le estremità dello strumento. Laser classe II. Precisione +/- 1 mm. Diodo laser 635 Nm. Calcolo della distanza, area, volume, pitagora, parziali. Alimentazione a 2 batterie AAA, con autonomia fino a 5.000 misurazioni. Dimensioni 112 x 53 x 26 mm. In dotazione: fodero, batterie, manuale.


STANLEY

| COD. ART. | DESCRIZIONE | PZ. CONF. |
|-------------|-------------|-----------|
| 512 051 673 | TLM 210i | 1 |

PIOMBO A PERA PER MURATORE

in ottone.



| COD. ART. | MISURA GR. | PZ. CONF. |
|-------------|------------|-----------|
| 512 153 700 | 300 | 1 |
| 512 154 700 | 400 | 1 |
| 512 029 700 | 500 | 1 |

TRACCIATORE RICARICABILE

Corpo in ABS bicomponente. Cordoncino in cotone da mt. 30. Manovella di riavvolgimento e bloccaggio del cordoncino. Viene fornito in blister con polvere blu da 115 gr.



| COD. ART. | MISURA MT. | PZ. CONF. |
|-------------|------------|-----------|
| 512 022 676 | 30 | 6 |

POLVERE PER TRACCIATORE STANLEY

Colore blu.



| COD. ART. | PESO GR. | PZ. CONF. |
|-------------|----------|-----------|
| 512 009 673 | 225 | 12 |

SET TRACCIALINEE

 In alluminio con polvere.
In blister


| COD. ART. | PZ. CONF. |
|-------------|-----------|
| 512 011 647 | 6 |

TRACCIATORE STANLEY POWERWINDER

Utilizzabile anche come filo a piombo. Cassa in ABS. Il serbatoio trasparente consente di visualizzare la quantità di polvere contenuta. Meccanismo di riavvolgimento rapido. Capacità serbatoio: 45 gr di polvere.



| COD. ART. | DESCRIZIONE | PZ. CONF. |
|-------------|---------------|-----------|
| 512 041 673 | SOLO TRACC. | 6 |
| 512 042 673 | SET. COMPLETO | 5 |